



jaga



TOP
PERFORMERS

QUATRO CANAL

2018.CZ



jaga

TOP PERFORMERS
LOW-H₂O

jagaHybridHeating

QUATRO CANAL

Super výkonné ovládání
vnitřního prostředí pro
4 trubkové systémy

Vytápění, chlazení, ventilace

I přes své kompaktní rozměry je těleso Quatro Canal výkonnou součástí otopného, chladicího a ventilačního systému, vše v jednom. Tichý a diskrétní Quatro Canal vám nabízí nejvyšší klimatický komfort.

Kompaktní a tichý

High- tech dynamický 4 trubkový výměník tepla a tepelný aktivátor poskytují snadný přechod z vytápění na chlazení a naopak.

Výměník a aktivátor byly navrženy tak, aby dodávaly vysoký tepelný výkon a aby vám poskytly dokonalé chlazení se suchými, stejně tak i s mokřými chladicími systémy.

Při použití nejnovějších EC motorů, Quatro Canal spotřebuje až o 50 % méně elektrické energie a tyto motory lze také perfektně kontrolovat nejnovějšími systémy domácí automatizace přes jejich rozhraní 0 - 10V DC.

Vhodné pro kondenzační
a nekondenzační
chlazení studenou vodou

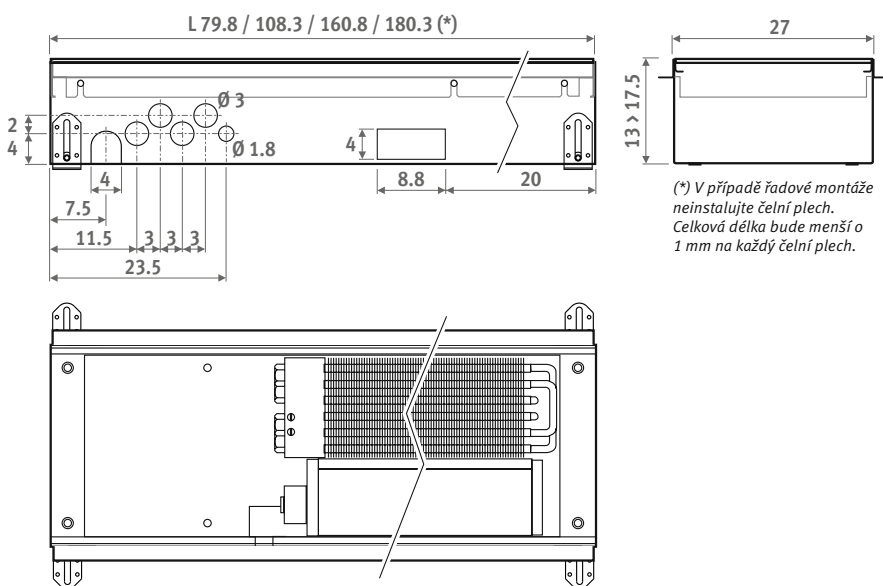




QUATRO CANAL - PŘEHLED



ROZMĚRY (v cm)



OBJEDNACÍ KÓD

kód	výška	délka	šířka	mřížka
QUAF.	013	080	27	/XXX

vypíšte kód mřížky

STANDARDNÍ DODÁVKA

- kryt z pozinkovaného plechu metodou sendzimir (RAL 7024) s nastavením výšky a podpěrou mřížky v ušlechtilé oceli
- mřížka (y) z eloxovaného hliníku
- dynamický výměník tepla se samostatnými okruhy a 4 flexibilními připojeními z ušlechtilé oceli 1/2", délka 15 cm
- tangenciální EC termický(é) aktivátor(y)

S energeticky úsporným EC motorem

HYDRAULICKÉ PŘIPOJENÍ

- 4 trubkový výměník tepla s jednostranným připojením vlevo musí být vždy připojen na systém se dvěma oddělenými hydraulickými systémy
- těleso Quatro Canal s výměníkem tepla instalujte vždy na okenní stranu, nebo zeď
- obsahuje 2 1/2" flexibilní hadice z ušlechtilé oceli
- mezi oknem a tělesem Quatro Canal zůstává dostatečný prostor pro záclony
- výměník tepla musí být vždy přístupný k údržbě
- pokud není zařízení nainstalováno na rovnou podlahu, prostor mezi spodní stranou tělesa a podlahou by měl být vyplněn vyrovnávacím tmelem

ELEKTRICKÉ PŘIPOJENÍ

- svorka pro elektrické připojení 24 VDC, vlevo, má být zapojena přes externí zdroj napětí
- ovládání otáček aktivátoru(ů) 0- 10V

Kompletní instalační a uživatelská příručka viz www.jagacz.com

SLOŽENÍ

Mřížka

různá provedení z eloxovaného hliníku, barevně lakované, z různých druhů dřev nebo z ušlechtilé oceli

Krycí deska

Flexibilní hadice z ušlechtilé oceli 1/2" délka 15 cm

Šachta

s podpěrou mřížky z ušlechtilé oceli

Stojánek s nastavením výšky 0 > 4.5 cm s izolací proti zvuku.

Krycí deska

Tangenciální EC termický(é) aktivátor(y)

Dynamický výměník tepla

ABS sběrná vana kondenzátu s odtokem kondenzátu (Ø 2 cm)

Jemné nastavení do max. 0.8 cm, pro vyrovnání s hotovou podlahou

Elektrické připojení (vždy vlevo)

Hydraulické připojení (vždy vlevo)

QUATRO CANAL

QUAF.013 080 27/ BNA



TOPENÍ									CHLAZENÍ											
Watty 75/65/20 °C			Watty 55/45/20 °C			Watty 35/30/20 °C			Celkový výkon W 7/12 °C - 27 °C S.K. 50 % RH			Znatelný výkon W 7/12 °C - 27 °C S.K. 50 % RH			KČ BNA BON BBN	KČ BNC/XXX	KČ BOV BBV			
max.	med.	min.	max.	med.	min.	max.	med.	min.	max.	med.	min.	max.	med.	min.						
H	L	B																		
013	080	27	1126	962	590	676	577	354	282	241	148	544	432	230	370	290	150			
	110		1936	1654	1015	1162	993	609	484	414	254	935	742	396	636	498	258			
	160		3394	2900	1779	2037	1740	1067	849	725	445	1639	1301	694	1116	874	453			
	180		4255	3635	2229	2553	2181	1338	1064	909	557	2055	1631	870	1398	1095	567			

Testováno na HLK Stuttgart podle nové normy EN 16430: 2015

TECHNICKÁ DATA

			AKTIVÁTOR	AKUSTICKÝ TLAK**			PŘÍKON			PRŮTOK VZDUCHU	PRŮTOK VODY	
			počet	dB(A)			Watty			m ³ /h	l/h	l/h
				max.*	med.*	min.*	max.*	med.*	min.*	max.*	topení max.*	chlazení max.*
H	L	B										
013	080	27	1	38	35	19	8.5	5.2	1.9	90	97	94
	110		1	39	36	24	14.0	8.2	2.3	170	167	161
	160		2	41	38	25	22.0	14.1	4.3	260	293	283
	180		2	42	39	26	28.0	18.0	4.9	340	367	354

** Měření hluku podle ISO 3741: 2010 s předpokládaným útlumem místnosti o 8 dB(A) / obsah místnosti 75 m³ / doba dozvuku 0.5 sec.

* max. 10 VDC / med. 8 VDC / min. 4 VDC

Korekční faktory & tlakové ztráty viz kapitola "Technické informace"

PŘEHLED MŘÍŽEK

Dřevěné mřížky



BON Dub
BOV Dub lakovaný

Hliníkové mřížky



BNA Hliník přírodně zbarvený



BBN Buk
BBV Buk lakovaný



BNC/XXX Hliník lakovaný

Pro zajištění dokonalé přilnavosti barvy se používá vysoce kvalitní polyesterový lak odolný proti UV záření a opotřebení. Pouze v lesku (kód 2..) nebo speciální barvy 006, 005, 026, 028.

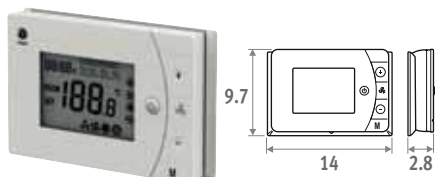


QUATRO CANAL - VOLITELNÉ PŘÍSLUŠENSTVÍ

HODINOVÝ TERMOSTAT VYTÁPĚNÍ / CHLAZENÍ

- termostat s automatickým režimem přepínání pro vytápění nebo chlazení
- rychlost otáček ventilátoru: min./ stř./ max. nebo auto
- zdroj napětí 24 VDC
- ovládání výstupu 0 - 10 VDC
- 1 hodinový termostat na místnost
- 3 programovatelné zóny: 5+1+1
- displej s podsvícením
- stupeň ochrany: IP30

Jaga hodinový termostat pro povrchovou montáž



- 2 bezpotenciálové kontakty vytápění/ chlazení (například ovládání ventilu 24 VDC nebo 230 VAC)
- s přepínačem druhu provozu (čtečka vstupních karet/okenní kontakt)
- lze umístit do rozvodné krabice s otvory pro šrouby s roztečí 6 cm

OBJ. KÓD	KČ
8751.050013	povrchová montáž

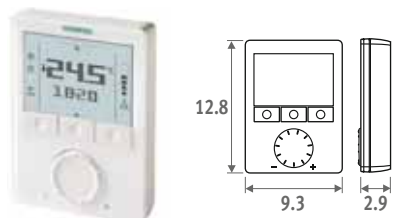
Jaga hodinový termostat pro zabudování



- ovládání ventilu 24 V DC vytápění/chlazení
- termostat uložen v rozvodné krabici
 - roztec der ve vzdálenosti 6 cm
 - minimální hloubka 4,5 cm
 - vnitřní rozmer 5 x 5 cm a 6 cm Ø

OBJ. KÓD	KČ
8751.050012	vestavba

Siemens termostat pro povrchovou montáž



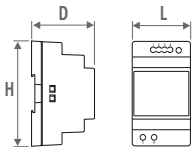
- neomezené možnosti úprav: 74 funkcí a diagnostický test
- Více informací: downloads.theradiatorfactory.com/download-center/general/SiemensRDG160T.zip

OBJ. KÓD	KČ
8751.050009	povrchová montáž

ZDROJ NAPĚTÍ



Záruka je platná pouze v případě, že je použit originální zdroj napětí Jaga



KÓD	H	L	D
7990.054	9.0	3.5	5.9
7990.055	9.0	5.3	5.9
7990.056	9.0	7.0	5.9
7990.053	12.5	12.6	8.3

- montáž na DIN lištu nebo na stěnu
- shoda UL60950 / UL508 / IEC 60950-1 / TUV EN61558-2-16 / Třída 2
- elektrický výkon 24 VDC
- vstupní napětí 100 - 240 VAC
- šroubové spoje
- LED ukazatel

OBJ. KÓD	Výkon Watty	Výstupní proud A	KČ
7990.054	36	1.5	
7990.055	60	2.5	
7990.056	100	3.9	
7990.053	240	10	

Potřebný výkon = součet příkonu všech připojených zařízení

DÉLKA KABELU

v závislosti na počtu aktivátorů: viz <http://www.jagacz.com/MIR.html>

SAMOSTATNÝ ZDROJ NAPĚTÍ

Vodotěsný zdroj napětí 24 VDC / 30 Wattů s vodotěsnou spojkou kabelu.



Nevhodné pro instalaci v šachtě.

- shoda: UL60950 - EN 60950 / třída 2
- výstupní napětí 24 VDC
- vstupní napětí 100 - 240 VAC
- rozměry L 14.5 x B 4.5 x H 3.0 cm

OBJ. KÓD	Výkon Watty	Výstupní proud A	KČ
37603.010002	30	1.25	

PŘEDMONTOVANÁ ŘÍDÍCÍ JEDNOTKA PRO DYNAMICKÁ TĚLESA (JDPC)

Multifunkční řídicí jednotka pro dynamická otopná a chladicí tělesa s jedním nebo více ventilátory. Řídicí jednotka je dodávána přednastavena a smontována. Výběr jednotky v závislosti na druhu otopného tělesa. Objednávka pomocí objednávacího kódu, který se nachází na zařízení.

- ovládání na zařízení
- ovládání pomocí ovládacího panelu a s čidly pro měření teploty vody a pokojové teploty, přednastavení a montáž z výrobního závodu Jaga
- zdroj napětí 24 VDC
- topení/ chlazení/ režim Standby s automatickým zapnutím Aktivátor:
 - o standby
 - o topení: 3 rychlosti (spuštění při teplotě >28°C, lze snadno upravit)
 - o chlazení: 3 rychlosti (spuštění při teplotě <18°C, lze snadno upravit)
- vstup 0-10 V (pro více informací kontaktujte firmu Jaga)

OBJ. KÓD	Příplatek KČ
DPC.QU25	Vytápění a chlazení



Ovládací panel

Řídicí jednotka

VOLITELNÉ PŘÍSLUŠENSTVÍ - QUATRO CANAL



PŘIPOJOVACÍ SADA 24 VDC



- 24 VDC termoelektrický pohon
- ventil G1/2" x G1/2" 90°
- zpátečkové šroubení G1/2" x G1/2" 180°
- graf tlakových ztrát ventilu Jaga viz str. 156

sada 97

Kv max. 0.6

DVOUSTRUBKA

Kč

CODY.JA4.24.2... 24 VDC

sada 98

Kv 1.0 - bez přednastavení

DVOUSTRUBKA

Kč

CODY.WA4.24.2... 24 VDC

vyplňte kód svěrného šroubení:
viz níže

PŘIPOJOVACÍ SADA SE 2 ZPÁTEČKOVÝMI ŠROUBENÍMI G1/2"



sada 99

Kč

CODY.LOM.00.2...

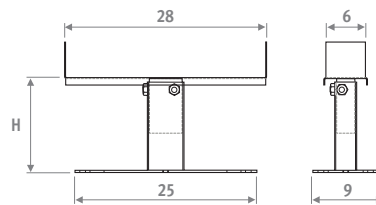
vyplňte kód svěrného šroubení:
viz níže

SVĚRNÉ ŠROUBENÍ G1/2"

PRO PŘESNOU OCELOVOU A MĚDĚNOU TRUBKU		PRO PLASTOVOU TRUBKU	
KÓD	Trubka Ø	KÓD	Trubka Ø
110	10/1	212	12/2
112	12/1	214	14/2
114	14/1	219	16/1.5
115	15/1	216	16/2
116	16/1	217	17/2
118	18/1	218	18/2

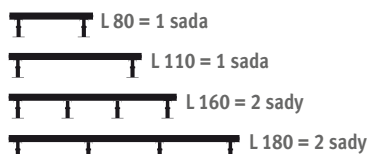
PRO VPE/ALU TRUBKU		PRO ŽELEZNOU TRUBKU	
KÓD	Trubka Ø	KÓD	Trubka Ø
314	14/2	502	1/2" x 1/2"
316	16/2	504	1/2" x 3/8"
326	16/2.2	příplatek: Kč	
318	18/2		

STOJÁNEK S NASTAVENÍM VÝŠKY PRO NEROVNÉ PODLAHY



- tmavošedý lak RAL 7024
- snadná instalace pomocí šroubů
- 1 sada obsahuje 2 nastavení výšky

Počet sad na Quatro Canal



OBJ. KÓD	H	Kč/sada
5208.05070000	5 > 7 cm	
5208.08130000	8 > 13 cm	
5208.13230000	13 > 23 cm	
5208.20300000	20 > 30 cm	

JAGA DVOUCESTNÝ VENTIL A TERMoelekTRICKÝ Pohon 230V

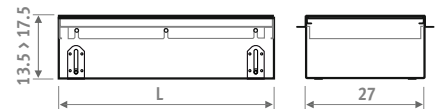


- pouze pro montáž na rozdělovač, nepoužívat v Quatro Canal
- s varistorem jako ochranou proti přepětí
- s indikátorem polohy (zapnuto/vypnuto)

OBJ. KÓD	Popis	Kč
7990.409	180° - G1/2" F / NG 230V 2Watty	
7990.411	180° - G3/4" F / NG 230V 2Watty	

PRÁZDNÁ ŠACHTA

K vyplnění volných prostor pro řadovou montáž



- hliníková nebo dřevěná mřížka
- kryt s podpěrami v ušlechtilé oceli
- jemné nastavení pro vyrovnání s hotovou podlahou
- krycí deska

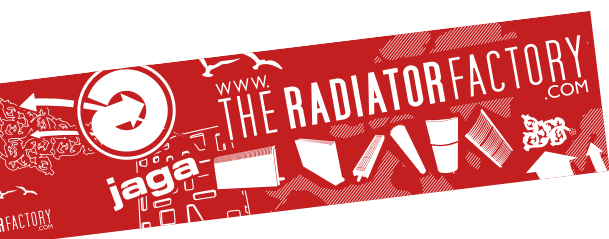
OBJ. KÓD	kód výška délka		šířka mřížka
	QUAD. 013	080	27 /BNA
L	BNA BON BBN	BNC/XXX	BOV BBV
080			
110			
160			
180			

ROHOVÝ DÍL



- hliníková mřížka přírodně zbarvená nebo lakovaná
- rám s podpěrami v ušlechtilé oceli
- nastavení výšky
- jemné nastavení pro vyrovnání s hotovou podlahou

OBJ. KÓD	Kč
QUAD.013 039 27/BNA	Hliník přírodní
QUAD.013 039 27/BNC/...	Hliník lakovaný
	vyplňte kód barvy



Jaga N.V. - Organizační Složka
Č sl. Armády 325
253 01 Hostivice

T: +420 220 190 515-6
F: +420 220 190 519
info@jagacz.com
www.jagacz.com

Jaga International
Verbindingslaan 2018
B-3590 Diepenbeek

T: +32 11 29 41 16
F: +32 11 29 41 60
export@jaga.be

Informace v tomto ceníku jsou platné v době vytištění.
Společnost Jaga si vyhrazuje právo kdykoliv, v souladu se svou inovační politikou, měnit specifikace produktů.
Všechny ceny jsou bez DPH. Ceny jsou platné od 1. března 2018.
Tento ceník nahrazuje všechny předchozí