

Tento montážní návod obsahuje důležité informace o funkcích a instalaci JAGA DBE-Basic. Prosíme, prostudujte si tyto instrukce pozorně. Ušchevejte pro pozdější použití.

Ce manuel comprend une information importante sur l'utilisation et l'installation du JAGA DBE-BASIC. Veuillez de suivre et de conserver ces instructions.

Dieses Handbuch enthält wichtige Informationen über den Betrieb und die Installation der JAGA DBE-BASIC. Bitte lesen und bewahren Sie die Bedienungsanleitung sorgfältig auf.

This manual contains important information about the operation and installation of the JAGA DBE-BASIC. Please follow these instructions carefully. Save these instructions for future reference.

napájení 12V DC
připojení DBE (DBEU)
Modul DBE-Basic
DBE jednotka(aktivátor) (DBEU)



Instalace / Installation



Neodstraňujte ochrannou folii chránící plošný spoj!

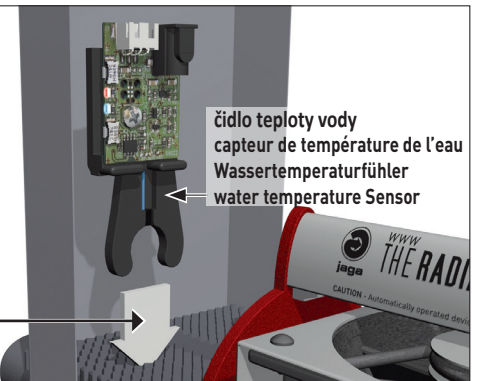


Ověřte si, že DBE-Basic modul je připevněný na výměník Low H2O správně.

Veillez à ce que le module DBE-Basic soit correctement branché sur l'échangeur de chaleur Low-H2O.

Achten Sie darauf, dass das DBE-Basic-Modul korrekt am Low-H2O-Wärmetauscher eingeschoben ist.

Ensure that the DBE-Basic module is connected to the Low H2O heat-exchanger correctly.



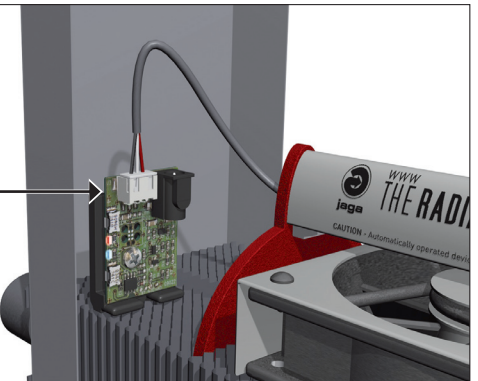
čidlo teploty vody
capteur de température de l'eau
Wassertemperaturfühler
water temperature Sensor

Propojte DBE-Basic modul a DBE jednotku použitím dodaného kabelu.

Reliez le module DBE-Basic au DBE-Unit au moyen du petit câble, fourni de l'activateur.

Verbinden Sie das DBE-Basic-Modul mithilfe des mitgelieferten Kabels des Aktivators mit der DBE-Unit.

Connect the DBE-Basic module to the DBE Unit using the activator cable supplied.



Používejte výhradně Jaga adaptér 230V AC/12V DC 24W
Utiliser uniquement l'adaptateur Jaga fourni
Nur den mitgelieferten Jaga Adapter gebrauchen
Use only included Jaga adapter

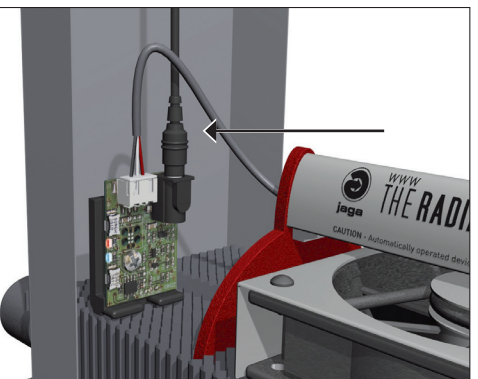
Instalujte v souladu s platnými normami.
L'installation doit être effectuée conformément aux normes d'installation standard.
Die Installation gemäß der Nationalen Vorschriften ausführen.
Install according to national installation standards.

Nejprve připojte adaptér 12V DC do DBE-Basic modulu. Následně zapojte adaptér do zásuvky.

Reliez d'abord le module DBE-Basic à l'adaptateur 12 VDC. Branchez ensuite l'adaptateur dans la prise.

Verbinden Sie zuerst das DBE-Basic-Modul mit dem 12-VDC-Adapter. Stecken Sie nun den Adapter in die Steckdose.

First connect the DBE-Basic module with the 12 V DC adaptor. Plug the adaptor into the electrical outlet.



mikrospínač / bouton / Schalter / switch → +
 červená LED / Rote / red LED rouge →
 modrá LED / Blaue / blue LED bleu →
 mikrospínač / bouton / Schalter / switch → -
 čidlo teploty vody
 capteur de température de l'eau
 Wasser-Temperatur Sensor water
 temperature sensor



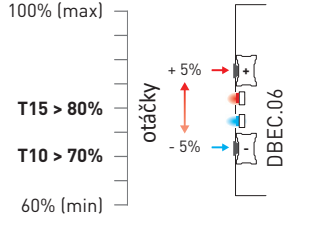
Zařízení _____ **CZ**
Pro spuštění DBE-Basic musí teplota vody dosahovat minimálně 28°C.

Nastavení DBE jednotek: _____
DBE jednotka T06 / T10:
 Stiskněte spodní mikrospínač (-) dokud nezačne blikat modrá LED. DBE jednotka (aktivátor) se spustí na 30 sekund.
 Standardní nastavení pro DBE T10 je 70% maximálních otáček.

DBE jednotka T15 :
 Stiskněte horní mikrospínač (+) dokud nezačne blikat červená LED. DBE jednotka (aktivátor) se spustí na 30 sekund.
 Standardní nastavení pro DBE T15 je 80% maximálních otáček.
 Spouštěcí křivka: obě LED budou svítit nepřerušovaně asi 5 sekund.

Změna rychlosti otáček
 V případě změny rychlosti otáček běží aktivátory asi 30 sekund bez ohledu na teplotu vody.

Vyšší provozní otáčky
 Stiskněte krátce horní mikrospínač (+): každý stisk je nárůst 5% z maxima otáček. Při dosažení maximálního počtu otáček budou červené LED rychle blikat.



Nížší provozní otáčky
 Stiskněte krátce spodní mikrospínač (-): každý stisk je pokles 5% z maxima otáček. Při dosažení minimálního počtu otáček budou modré LED rychle blikat.

V případě kdy je dosažena požadovaná teplota místnosti (pokojový termostat) nebo když je teplota v tělese nižší než 28°C, DBE-Basic se přepne automaticky do stavu **STANDBY** ⏻.

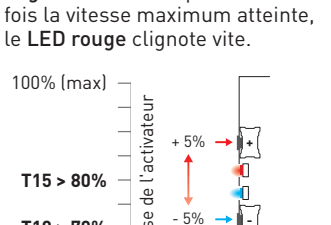
Mise en service _____ **FR**
Pour le démarrage de DBE Basic, la température de l'eau doit au moins atteindre 28°.

Sélectionnez les unités DBE: _____
DBE Unit T06 / T10:
 Poussez sur l'interrupteur inférieur (-) jusqu'à ce que le LED bleu clignote. Le DBE-Unit (activateur) fonctionne brièvement (env. 30").
 Le DBE T10 est réglé standard sur 70 %.

DBE Unit T15 :
 Poussez sur l'interrupteur supérieur (+) jusqu'à ce que le LED rouge clignote. Le DBE Unit (activateur) fonctionne brièvement (env. 30").
 Le DBE T15 est réglé standard sur 80 %.

Adaptation de la vitesse de fonctionnement
 En adaptant la vitesse, les activateurs tournent pendant 30 sec, quelle que soit la température.

Vitesse de fonctionnement plus élevée
 Poussez brièvement sur l'interrupteur supérieur (+) : la vitesse augmente d'un coup (+ 5 %). Une fois la vitesse maximum atteinte, le LED rouge clignote vite.



Vitesse de fonctionnement plus basse
 Poussez brièvement sur l'interrupteur inférieur (-) : la vitesse baisse de 5 %. Une fois la vitesse minimum atteinte, le LED bleu clignote vite.

Si la température souhaitée est atteinte (commande du thermostat de la pièce) ou à une température d'eau sous les 28°C, le module DBE Basic s'enclenche automatiquement ⏻.

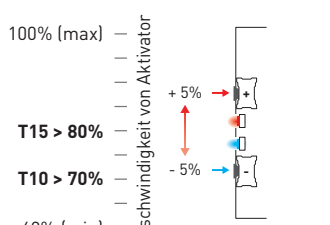
Inbetriebnahme _____ **DE**
Zum Starten des DBE Basic muss die Wassertemperatur mindestens 28 ° betragen.

Selektieren der DBE-Units: _____
DBE Unit T06 / T10:
 Drücken Sie auf den untersten Schalter (-), bis die blaue LED blinkt. Die DBE-Unit (Aktivator) startet kurz (ca. 30").
 Die DBE T10 ist standardmäßig auf 70 % eingestellt.

DBE Unit T15 :
 Drücken Sie auf den obersten Schalter (+), bis die rote LED blinkt. Die DBE-Unit (Aktivator) startet kurz (ca. 30").
 Die DBE T15 ist standardmäßig auf 80 % eingestellt.

Anpassen der Laufgeschwindigkeit
 Beim Anpassen der Geschwindigkeit laufen die Aktivatoren 30 Sek. lang, ungeachtet der Temperatur.

Höhere Laufgeschwindigkeit
 Drücken Sie kurz auf den obersten Schalter (+): die Geschwindigkeit wird um eine Stufe erhöht (+ 5 %). Bei Erreichen der Höchstgeschwindigkeit blinkt das rote LED schnell.



Niedrigere Laufgeschwindigkeit
 Drücken Sie kurz auf den untersten Schalter (-): die Geschwindigkeit wird um 5 % reduziert. Bei Erreichen der Mindestgeschwindigkeit blinkt die blaue LED schnell.

Wenn die gewünschte Temperatur erreicht ist (Steuerung Raumthermostat) oder bei einer Wassertemperatur unter 28 °C, schaltet sich das DBE-Basic-Modul automatisch auf ⏻.

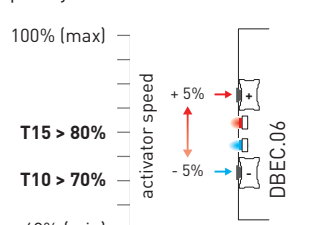
Device _____ **E**
To start the DBE Basic, the water temperature must be at least 28° C.

Selecting the DBE Units: _____
DBE Unit T06 / T10:
 Press the bottom switch (-) until the blue LED flashes. The DBE Unit (activator) will run for a short time (approx. 30").
 The standard setting for the DBE T10 is 70%.

DBE Unit T15 :
 Press the top switch (+) until the red LED flashes. The DBE Unit (activator) will run for a short time (approx. 30").
 The standard setting for the DBE T15 is 80%.

Changing the operating speed
 When the speed is changed, the activators will run for approximately 30 seconds, regardless of the temperature.

Higher operating speed
 Press the top switch (+) for a short time: the speed will increase by one increment (+5%). When the maximum speed has been reached, the red LED will flash quickly.



Lower operating speed
 Press the bottom switch (-) for a short time: the speed will decrease by one increment (-5%). When the minimum speed has been reached, the blue LED will flash quickly.

When the desired temperature has been reached (control room thermostat) or if the water temperature is below 28°C, the DBE Basic module will start up automatically ⏻.