



jaga

# CLIMA CANAL HYBRID H10

## CLIMA CANAL H8

- nízkoteplotní systém
- 2-trubkový systém
- úsporný, bezúdržbový EC motor
- **systém topení** 🔥 / **chlazení** ❄️
- **náustek pro napojení vzduchotechniky (volitelný)\***
- nastavení výšky
- ventilátor(y): 24 VDC/ECM
- ovládání 0 ... 10 V
- vhodné pro suché (nekondenzační) a mokré (kondenzační) chlazení pomocí ledové vody
- hliníková mřížka
- dřevěná mřížka
- montážní / ochranný panel
- možná řadová montáž, volné prostory lze naplnit prázdňými šachtami
- pro tepelná čerpadla a kondenzační kotle

# CLIMA CANAL HYBRID H10

## CLIMA CANAL H8

**TOPENÍ** 🔥 **CHLAZENÍ** ❄️ **VENTILACE** 🔄

Super kompaktní a tichý: navzdory svým rozměrům v sobě skrývá Clima Canal výkonné topení, chlazení a ventilaci.

### NÍZKOTEPLTNÍ SYSTÉM

Dynamický výměník tepla Low-H2O a tangenciální aktivátor byly speciálně vyvinuty pro poskytnutí rekordního výkonu v super kompaktních rozměrech.

Při použití nejnovějších EC motorů, Clima Canal spotřebuje až o 50 % méně elektrické energie a tyto motory lze také perfektně kontrolovat nejnovějšími systémy domácí automatizace.



Clima Canal HYBRID 🔥 ❄️ 🔄

10

Clima Canal 🔥 🔄

8.7

18

72

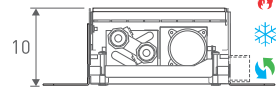
108

144

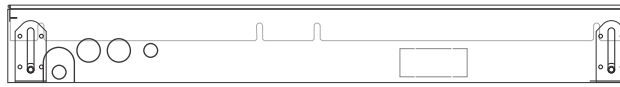
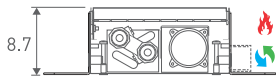
180



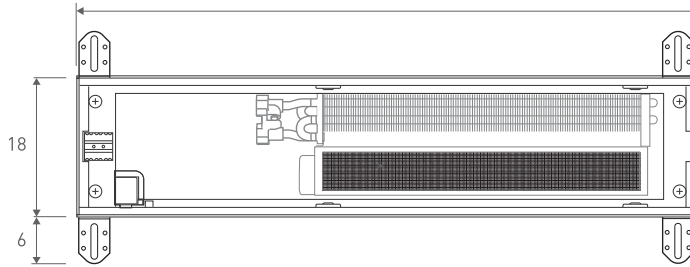
CLIMA CANAL HYBRID H10



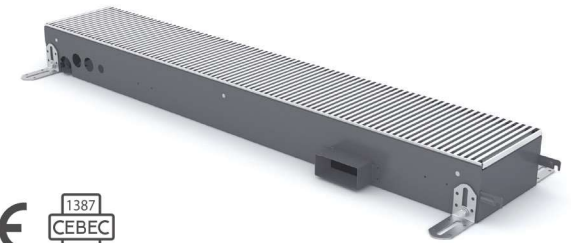
CLIMA CANAL H8



L: 72 - 108 - 144 - 180 cm



# CLIMA CANAL HYBRID H10 CLIMA CANAL H8



## H8 / H10: Výkon Topení ve Wattech

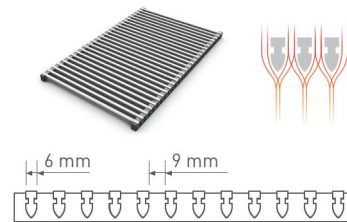
|  |     | L072 | L108 | L144 | L180 |
|--|-----|------|------|------|------|
| Výkon Topení<br>Teplotní spád:<br>75/65/20 | Max | 1075 | 2214 | 3479 | 4744 |
|  | Med | 891  | 1834 | 2881 | 3929 |
|  | Min | 496  | 1021 | 1605 | 2188 |
| Výkon Topení<br>Teplotní spád:<br>55/45/20 | Max | 645  | 1328 | 2087 | 2846 |
|  | Med | 534  | 1100 | 1729 | 2358 |
|  | Min | 298  | 613  | 963  | 1313 |
| Výkon Topení<br>Teplotní spád:<br>35/30/20 | Max | 463  | 951  | 1496 | 2040 |
|  | Med | 384  | 788  | 1238 | 1689 |
|  | Min | 213  | 439  | 690  | 941  |

## Pouze H10: Výkon Chlazení ve Wattech

|  |     |     |     |      |      |
|--|-----|-----|-----|------|------|
| Výkon Chlazení<br>(Celkový):<br>Teplotní spád:<br>7/12/27  | Max | 452 | 931 | 1463 | 1995 |
|  | Med | 348 | 717 | 1127 | 1537 |
|  | Min | 147 | 303 | 476  | 650  |
| Výkon Chlazení<br>(Znatelný):<br>Teplotní spád:<br>7/12/27 | Max | 308 | 634 | 996  | 1358 |
|  | Med | 234 | 481 | 757  | 1032 |
|  | Min | 96  | 198 | 311  | 424  |

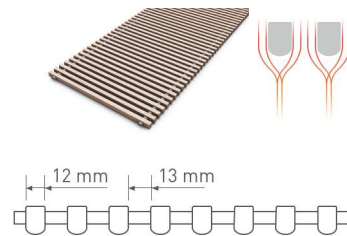
Testováno v HLK Stuttgart podle nové normy EN 16430:2015

### Hliníkové mřížky



- aerodynamický design
- podpora mřížky: EPDM tvrdost gumy 85
- pro řadovou montáž
- povrch z přírodně zbarveného nebo lakovaného hliníku
- navrženo pro snadnější údržbu (panelové mřížky)

### Dřevěné mřížky



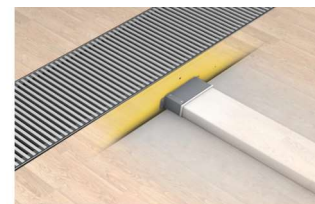
- dub lakovaný / dub
- buk / buk lakovaný
- aerodynamický design
- pro řadovou montáž

### Nastavitelné nožičky pro zvýšené podlahy



- vždy použijte Jaga nastavitelné nožičky pro zdvojené podlahy (VOLITELNÉ PŘÍSLUŠENSTVÍ)
- H 5 - 7 / 8-13 / 13 - 23 / 20 - 30

### Náustek pro napojení vzduchotechniky (VOLITELNÝ)



## EC-MOTORY

Nová generace ventilátorů s energeticky úsporným provozem:

Díky lepší účinnosti EC motorů je spotřeba elektrické energie přímo spojena s rychlostí otáčení a tím i s průtokem ventilátoru. Skutečná spotřeba elektrické energie je určena (variabilní) rychlostí.

EC motory snižují provozní náklady, stejně tak jako dopad na životní prostředí a zaujmou svým tichým provozem.

Technologie šetrné k životnímu prostředí a energetická účinnost: to jsou pravděpodobně nejaktuálnější témata! Zavedením motorů EC jsme učinili velký krok směrem ke snížení spotřeby energie, snížení hluku a delší životnosti.

### Některé výhody:

- vysoká účinnost, energetická úspora
- nízká nebo žádná údržba (bezkartáčová)
- nízká hlučnost
- velmi přesná a plynulá regulace otáček 0-10 V
- dlouhá životnost
- bezkartáčový motor

### Volitelné příslušenství:

- výškově nastavitelné nožičky pro zdvojené podlahy
- namontovaný náustek pro napojení vzduchotechniky
- prázdné šachty pro řadovou montáž
- 90° rohový díl pro řadovou montáž
- zdroj napájení 24 V DC / V AC
- ventily (přípojovací sady)
- Ovládání:
  - 0...10V připojení na systém domácí automatizace
  - Jaga řídicí jednotka pro dynamické produkty (JDPC)
  - Jaga pokojový termostat JRT 100/ JRT 200